

IMÁGENES EN DERMATOLOGÍA

Nódulos de Lisch: una clave diagnóstica en neurofibromatosis tipo 1



Lisch Nodules: A Key Diagnostic Sign of Neurofibromatosis Type 1

E. Rodríguez-Lomba^{a,*} y B. Lozano-Masdemont^b

^a Servicio de Dermatología, Hospital General Universitario Gregorio Marañón, Madrid, España

^b Servicio de Dermatología, Hospital Universitario de Móstoles, Móstoles, Madrid, España

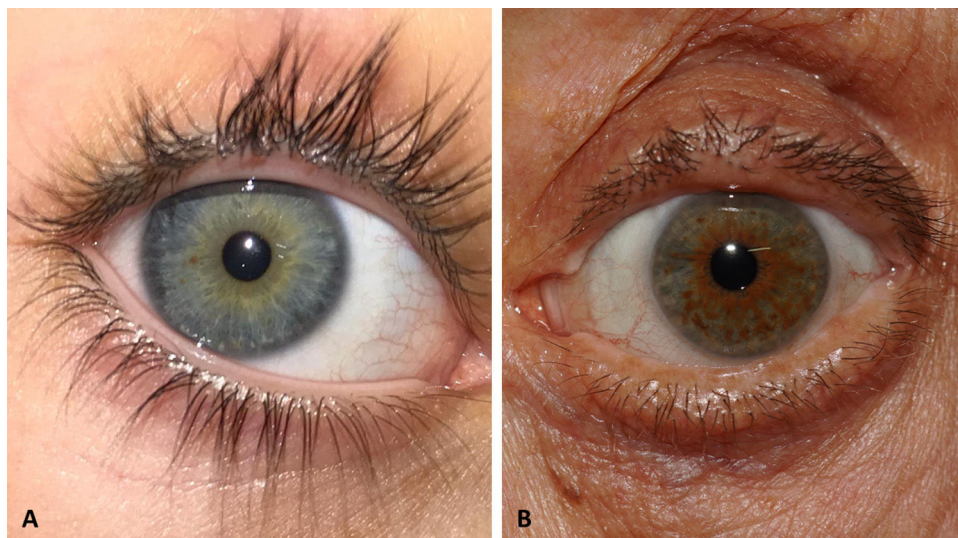


Figura 1

* Autor para correspondencia.

Correo electrónico: enriquerlomba@outlook.com (E. Rodríguez-Lomba).

Los nódulos de Lisch forman parte de los criterios diagnósticos de neurofibromatosis tipo 1 cuando se presentan 2 o más de ellos. Se consideran hamartomas melanocíticos del iris que se observan frecuentemente antes de los 6 años y aumentan en número y prevalencia con la edad. Habitualmente tienen color marrón claro u oscuro y son más evidentes sobre ojos claros.

Una niña de 9 años en seguimiento por sospecha de neurofibromatosis presentaba 6 manchas café con leche superiores a 5 mm en tronco y extremidades además de eférides axilares. A la exploración física evidenciamos 3 manchas marrón claro en iris derecho (fig. 1A). Este hallazgo fue confirmado por oftalmología y resultó diagnóstico.

Por otro lado, una anciana de 72 años con diagnóstico de neurofibromatosis tipo 1 confirmado mediante test genético presentaba múltiples manchas marrón claro sobre ambos iris azules (fig. 1B). A diferencia del caso anterior, la presentación clínica resulta muy evidente.

En los primeros años de vida, la identificación de nódulos de Lisch puede confirmar el diagnóstico en pacientes que todavía no cumplen suficientes criterios clásicos. Consideramos importante que el dermatólogo busque esta manifestación clínica, cuyo hallazgo puede resultar útil ante el diagnóstico diferencial con otros síndromes neurocutáneos en edades tempranas.