

IMÁGENES EN DERMATOLOGÍA

Sarcoma de Kaposi con desenlace fatal

Fatal outcome in classic Kaposi's sarcoma

M. Mansilla-Polo^{a,b,*} y R. Botella-Estrada^{a,b,c}

^a Servicio de Dermatología, Hospital Universitario y Politécnico La Fe, Valencia, España

^b Instituto de Investigación Sanitaria (IIS) La Fe. Valencia, España

^c Facultad de Medicina, Universitat de València, Valencia, España

Un varón de 66 años, sin antecedentes de interés, fue derivado de un centro externo para la valoración de sarcoma de Kaposi clásico refractario a la radioterapia.

A la exploración, se apreciaba una tumoración de aspecto vascular en el pie izquierdo que ocupaba prácticamente toda su extensión (fig. 1A y B).

Tras reconfirmar el diagnóstico con una nueva biopsia (fig. 1C), que mostró una proliferación vascular con el signo del promontorio y excluir otros posibles diagnósticos diferenciales (angiomatosis bacilar y distintos procesos infecciosos, linfoma cutáneo y otras neoplasias vasculares), se trató con doxorubicina, con la que se mantuvo estable durante tres años hasta que la enfermedad progresó, siendo refractaria igualmente a la adición de pazopanib. Rápidamente desarrolló nuevas lesiones distribuidas uniformemente por el resto del cuerpo. Una nueva biopsia descartó una transformación anaplásica tumoral y, dada la extensión y su mala situación general, en comité conjunto con Oncología, Traumatología y Cirugía Plástica, se desestimó la amputación y se optó por primar las medidas paliativas, hasta el fallecimiento del paciente.

Este caso clínico es un ejemplo de sarcoma de Kaposi de larga evolución, tórpido tratamiento y desenlace infructuoso, que subraya que, aunque generalmente su curso es mucho más progresivo y benigno, en ocasiones como esta su pronóstico es fatal.

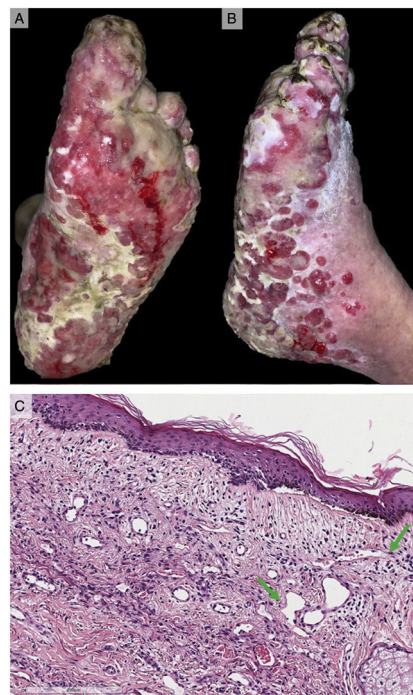


Figura 1

* Autor para correspondencia.

Correo electrónico: miguel.yecla96@hotmail.com (M. Mansilla-Polo).