



# ACTAS Dermo-Sifiliográficas

Full English text available at  
www.actasdermo.org



## IMÁGENES EN DERMATOLOGÍA

### ¿Cicatriz o tumor?

#### A Scar or a Tumor?

A. Pérez-Plaza\*, G. Solano-López y E. Vargas



Servicio de Dermatología, Hospital Universitario de La Princesa, Madrid, España

Mujer de 79 años que acudió a nuestras consultas por una lesión lineal de 50 × 5 mm de longitud, en región cervical izquierda, de meses de evolución, pruriginosa. La paciente negaba traumatismo previo. En la dermatoscopia, presentaba nidos ovoides azul-gris, hojas de arce y ulceraciones. Se realizó una biopsia compatible con carcinoma basocelular (CBC) de tipo superficial, y dados los hallazgos clínicos, el diagnóstico final fue de CBC lineal. En 1985, se publicó el primer caso de esta variante morfológica de CBC. Desde el punto de vista clínico, se caracteriza

por ser una lesión predominantemente lineal, de mayor longitud que grosor. Existen diferentes hipótesis para explicar la particular apariencia clínica de este CBC: posibles interacciones del estroma con las líneas de Langer; un fenómeno de Koebner tras traumatismos repetidos, o a la limitación de la lesión por la fibrosis dérmica subyacente. Desde el punto de vista diagnóstico, ante una lesión lineal de aspecto cicatricial, las imágenes dermatoscópicas nos pueden ayudar a orientar el diagnóstico (fig. 1).

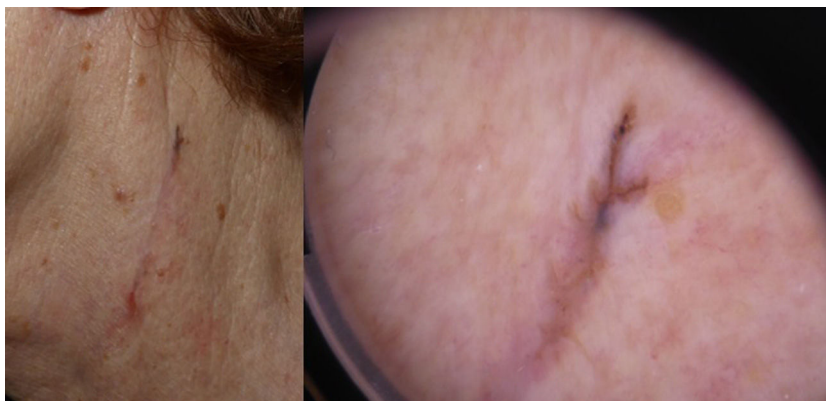


Figura 1

\* Autor para correspondencia.

Correo electrónico: [aperezplaza@gmail.com](mailto:aperezplaza@gmail.com) (A. Pérez-Plaza).