



ACTAS Derma-Sifiliográficas

Full English text available at
www.actasdermo.org



IMÁGENES EN DERMATOLOGÍA

Lesión melanocítica con patrón globular con cambios en el seguimiento a corto plazo



Melanocytic Lesion with a Globular Pattern Showing Changes During Short-term Follow-up

R. Gamo*, U. Floristán y A. Pampín

Servicio de Dermatología, Hospital Universitario Fundación Alcorcón, Alcorcón, Madrid, España



Figura 1

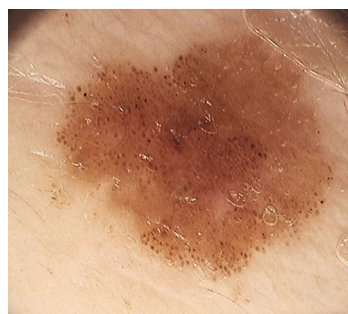


Figura 2

Mujer de 36 años con una lesión pigmentada de 0,45 cm, con patrón homogéneo-globular, localizada en glúteo izquierdo (fig. 1). Los glóbulos eran de pequeño tamaño y de forma regular, pero de distribución no uniforme. Presentó crecimiento asimétrico a los 4 meses (fig. 2). La exploración mediante microscopía confocal de reflectancia mostró células pagetoides redondeadas en la epidermis, en la dermis se observaron nidos densos y nidos no cohesivos con células atípicas. El diagnóstico histopatológico reveló que se trataba de un melanoma de 0,57 mm de índice de Breslow.

Se ha visto que los melanomas con diferente velocidad de crecimiento muestran diferente estructura dermatoscópica.

Los melanomas de crecimiento lento suelen mostrar patrón reticular u homogéneo-reticular, mientras que el patrón globular se ha relacionado con melanomas con una velocidad de crecimiento más rápido.

Los glóbulos grandes, de color oscuro, de diferente forma, tamaño o color o con una distribución irregular de la lesión se han asociado con el melanoma.

La localización en el glúteo (donde no son frecuentes los nevos con patrón globular), la presencia de glóbulos distribuidos de forma irregular, el cambio en el seguimiento a corto plazo y el hallazgo de células atípicas por microscopía confocal fueron claves en el diagnóstico de melanoma. Las lesiones melanocíticas con patrón globular no típico deben revisarse a corto plazo y, en caso de presentar cambios, se recomienda su extirpación.

* Autor para correspondencia.

Correos electrónicos: reyesgamo2000@yahoo.es,
rgamo@fhalcorcon.es (R. Gamo).