



# ACTAS Derma-Sifiliográficas

Full English text available at  
www.actasdermo.org



## IMÁGENES EN DERMATOLOGÍA

### Placa alopécica en cuero cabelludo de larga evolución



### Long-standing Plaque of Alopecia on the Scalp

C. Garrido-Colmenero<sup>a,\*</sup>, J. Aneiros-Fernandez<sup>b</sup> y R. Ruiz-Villaverde<sup>a</sup>

<sup>a</sup> Unidad de Gestión Clínica de Dermatología Médico-Quirúrgica y Venereología, Hospital Universitario Virgen de las Nieves, Granada, España

<sup>b</sup> Unidad de Gestión Clínica de Anatomía Patológica, Hospital Universitario Virgen de las Nieves, Granada, España

Mujer de 35 años de edad, sin antecedentes personales de interés, que consultó por placa alopécica asintomática de aspecto cicatricial, en cuero cabelludo, de 3 años de evolución (fig. 1A). Había realizado tratamiento previo con propionato de clobetasol al 0,5% en espuma, 2 veces al día, durante los 2 meses previos a la consulta, sin mejoría. A la exploración presentaba, en la región interparietal, una placa alopécica, con pelos de distinto tamaño y piel difícil de plegar. La dermatoscopia mostró pelos incurvados sobre su eje longitudinal, conocidos como pelos en coma y pelos en sacacorchos (fig. 1B). Debido al largo tiempo de evolución de la lesión, y para descartar causas de alopecia sistémica, se realizó una biopsia cutánea y cultivo, con diagnósticos diferenciales de *tinea capitis*, lupus discoide crónico, liquen plano pilar y tricotilomanía. El cultivo fue positivo para *Trichophyton rubrum*, y el estudio histopatológico reveló la presencia de hongos filamentosos, alargados y tabicados en el interior del folículo piloso (fig. 1C). La paciente fue tratada con terbinafina oral 250 mg/día durante 8 semanas, con resolución de las lesiones. La presencia de pelos en coma, y en sacacorchos clínicos y dermatoscópicos son altamente indicativos de tiña de etiología tricofítica, aún en placas alopécicas de larga evolución

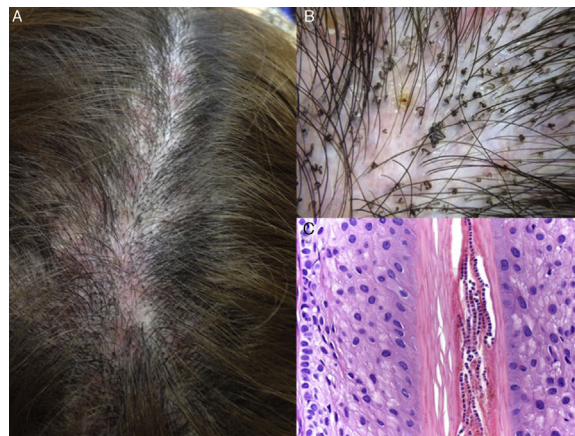


Figura 1

\* Autor para correspondencia.  
Correo electrónico: [cristinagarrido86@gmail.com](mailto:cristinagarrido86@gmail.com)  
(C. Garrido-Colmenero).